

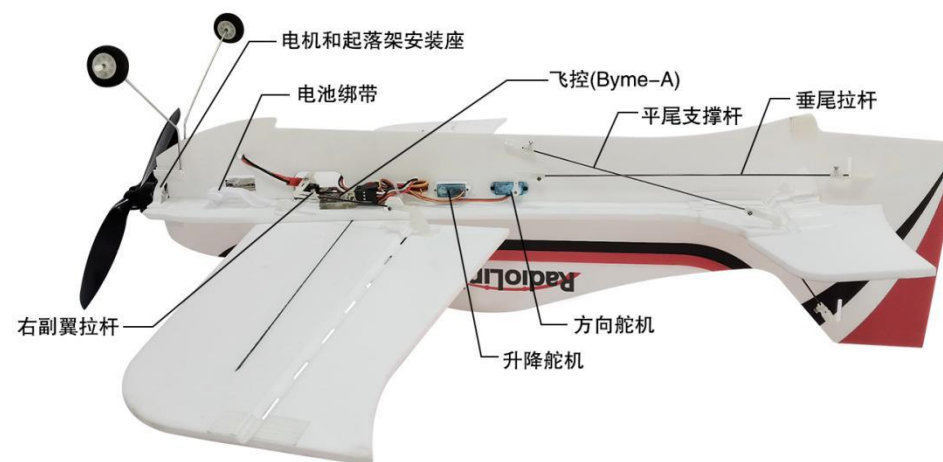
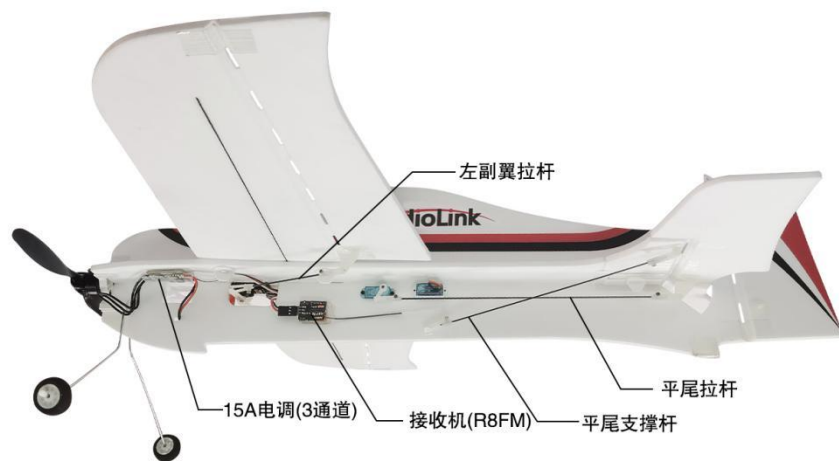
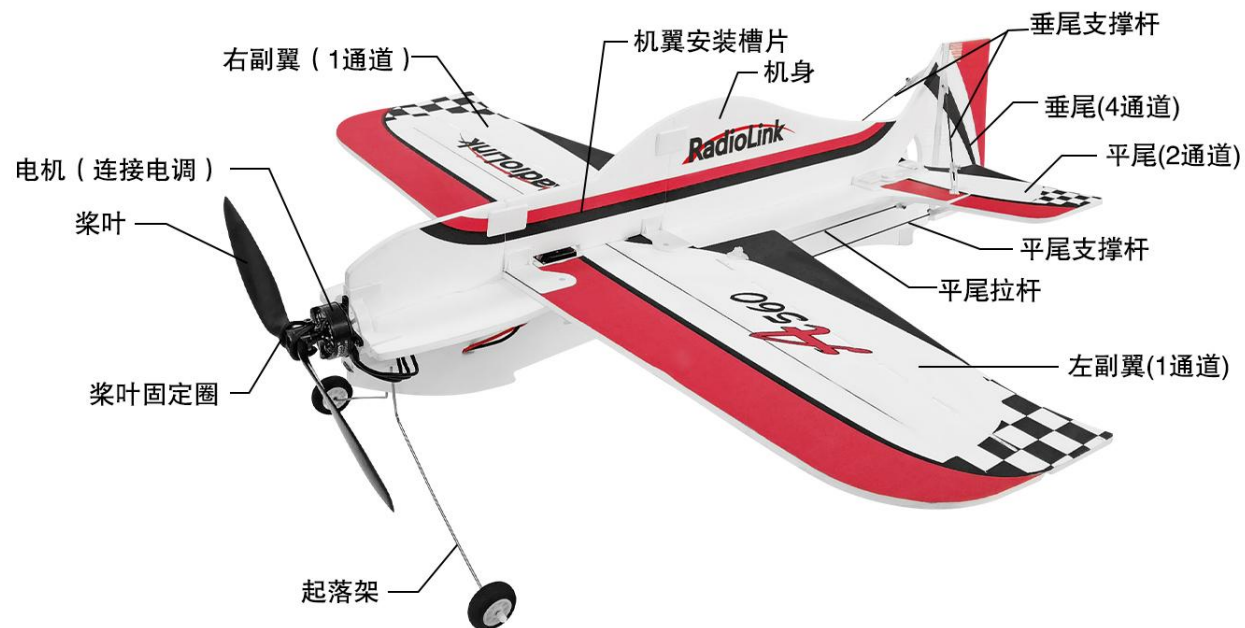
乐迪一键吊机 3D 特技固定翼 A560 组装及拆装图解

A560 固定翼出厂前机身和相关电子部件均已经安装调试完毕，您在收到 A560 之后只需要对机翼及水平尾翼进行简单的安装即可使用。

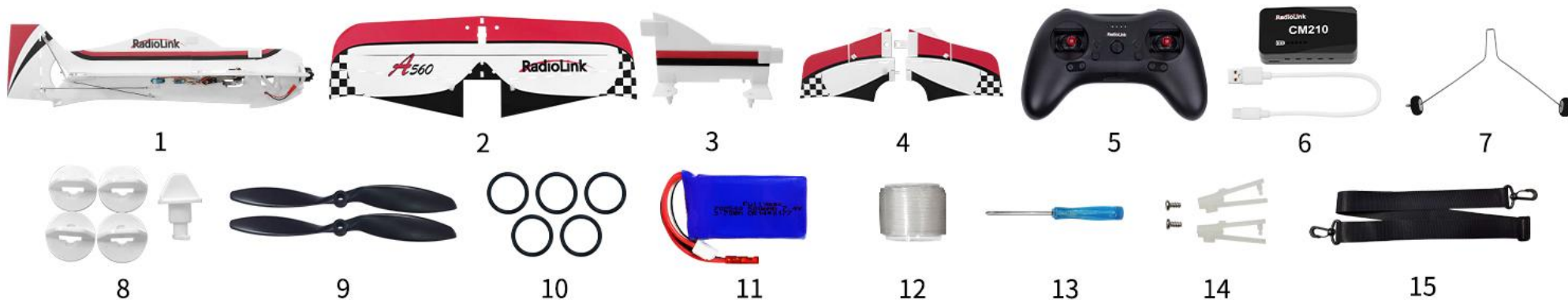
注：如果您购买的单机版 A560，请按 A560 飞机说明书设置您的遥控器的 5 通道（3 段开关）和 7 通道（2 段开关）。



A560 各部件介绍:



A560 零部件清单:



1.机身 2.机翼 3.机翼安装槽片 4.水平尾翼 5.T8S遥控器 6.充电器 7.起落架 8.机翼固定卡扣 9.桨叶 10.桨叶固定圈 11.电池 12.纤维胶带 13.十字螺丝刀 14.拉杆扣 15.肩带

A560 组装步骤:

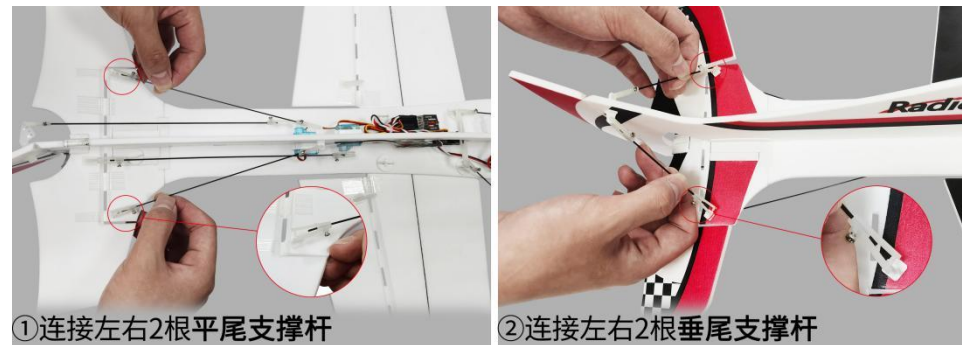
一、机翼安装



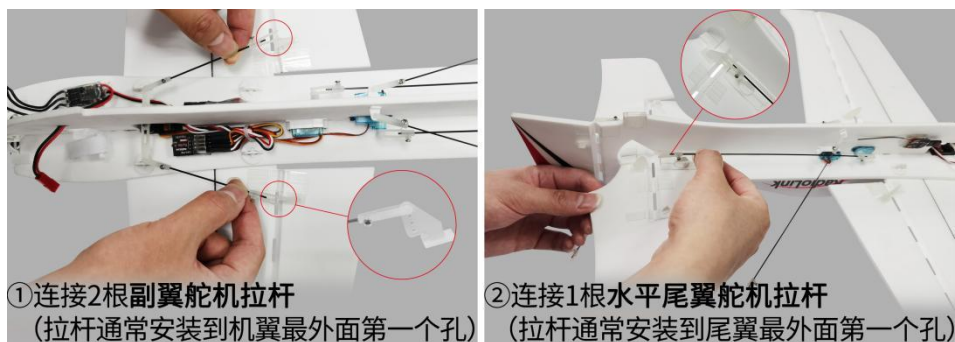
二、水平尾翼安装



三、机身支撑杆安装



四、机翼舵机拉杆安装



五、起落架安装



六、桨叶安装



A560 组装教程



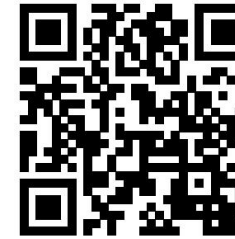
A560 拆卸教程



A560 飞行教程



A560 使用说明书



请扫码查看
A560 相关教程

A560 拆卸步骤:

飞行完毕后, 请先断开电池连接, 再参考以上组装步骤依次拆卸 A560 各零部件。拆卸步骤如下:

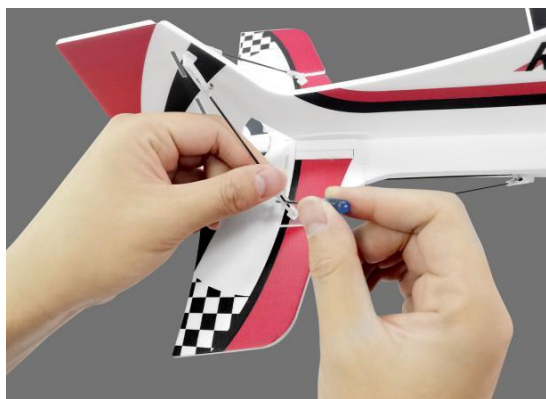
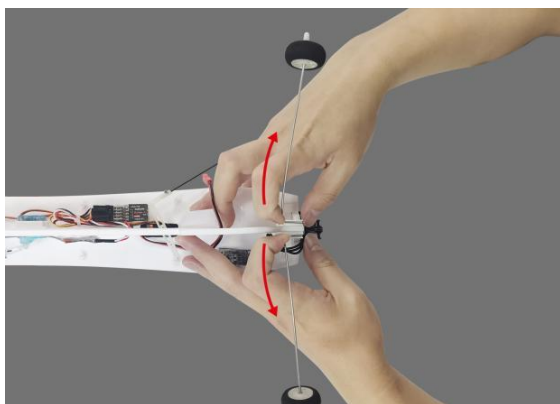
1. 拆下桨叶。
2. 拆下起落架。见注意事项①。
3. 拆下副翼舵机拉杆, 水平尾翼舵机拉杆, 平尾支撑杆, 垂尾支撑杆。见注意事项②。
4. 拆下 4 颗机翼固定卡扣, 拔出机翼安装槽片, 取下机翼, 装回机翼安装槽片。
5. 拆下水平尾翼固定卡扣, 拆下左右两片水平尾翼。
6. 整理好所有零配件, 依次入包。机身装包时, 所有舵机拉杆和机身支撑杆需与机身平行。见注意事项③。

拆卸注意事项:

① 当拆卸起落架时, 请先将起落架两根金属杆向相反方向同时推开, 再将起落架两边的金属杆往外推, 使其脱离卡槽。

② 当对舵机拉杆和机身支撑杆进行拆解时, 请将十字螺丝刀置于卡扣中间缝隙, 再左右撬开。

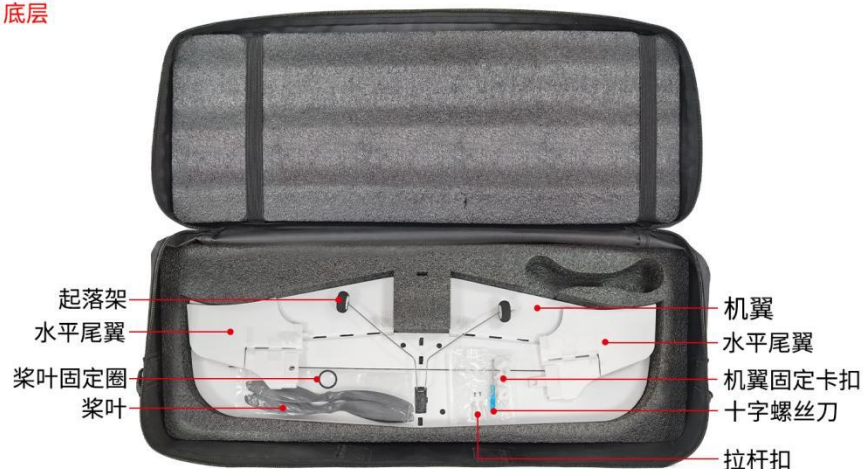
③ 机身装包时, 请将所有舵机拉杆和机身支撑杆沿机身方向摆放, 使其与机身平行。避免放置不当损坏舵机拉杆和机身支撑杆。



A560 入包步骤:

拆卸完成后, 请按照下图所示将 A560 各零部件依次装包。

底层



上层



T8S 遥控器通道设置:

通道设置: 请将 T8S 遥控器三通道油门设置为反向。一、二、四通设置为正向。

飞行模式设置: A560 共有 6 种飞行模式。飞行模式通过遥控器 CH5 (三段开关 SWB) 和 CH7 (三段开关 SWA) 两个独立通道进行设置, 详细的定义如下图:

